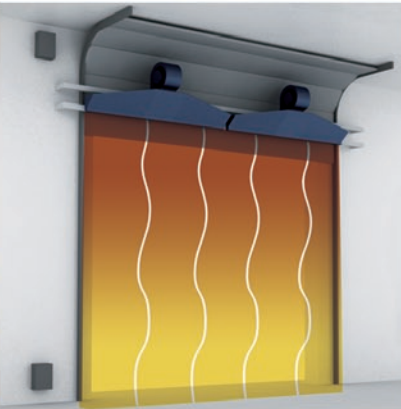
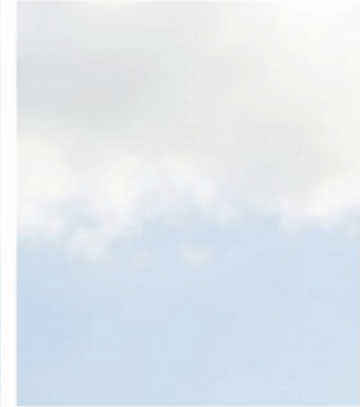




LÜFTUNGSTECHNIK

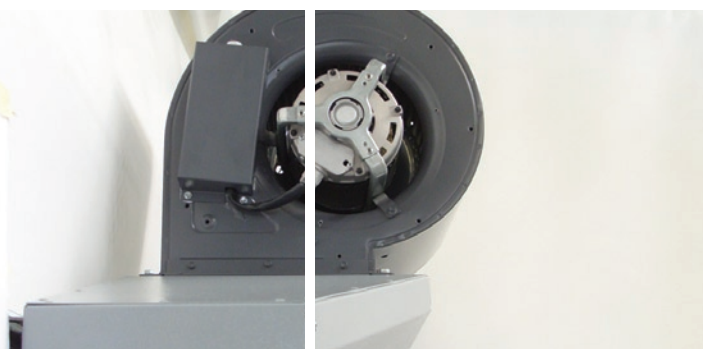


ENERGIEEINSPARUNG BIS ZU 30 %
TORLUFTSCHLEIER TLS
GERINGE INVESTITIONSKOSTEN
KURZE AMORTISATIONSZEITEN
REIBUNGSLOSER WARENVERKEHR


nordluft



LÜFTUNGSTECHNIK

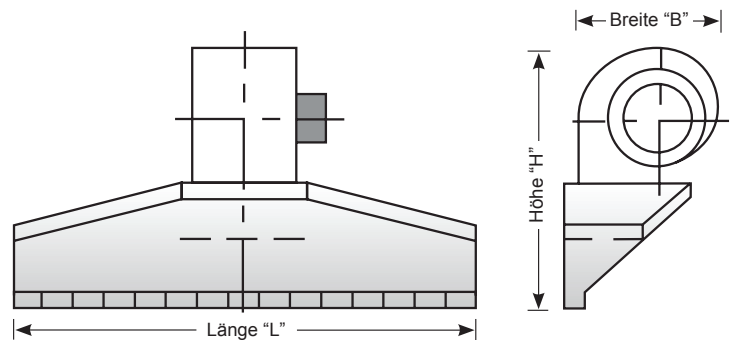


Torluftschleier *TLS*



Der neuentwickelte **nordluft** Torluftschleier TLS schafft eine effektive Temperaturbarriere zwischen kalter Außenluft und warmer Hallenluft. Wärmeverluste werden damit erheblich reduziert und die gleichmäßige Beheizung der Halle erleichtert.

- **Maximale Energieeinsparung bis zu 30%** durch Minimierung des Kaltlufteinfalls
- **Geringe Investitionskosten** durch einfache und schnelle Montage
- **Schnelle Amortisation**
- **Komfortgewinn** durch gleichmäßiges Temperaturniveau im Gebäude
- **Minimaler Wartungsaufwand**
- **Schneller und reibungsloser Warenverkehr** durch Minimierung der Stillstandzeiten am Tor
- **Kein Heizmedium erforderlich** (Elektro, Warmwasser)



Technische Daten und Abmessungen

		TLS 400 - 1,5	TLS 400 - 2,0	TLS 400 - 2,3	TLS 450 - 1,5	TLS 450 - 2,0	TLS 450 - 2,3
Volumenstrom	m ³ /h	4.000	4.000	4.000	4.500	4.500	4.500
Empfohlene Torhöhe	m	2,5 - 4,0	2,5 - 3,6	2,5 - 3,5	2,5 - 5,0	2,5 - 5,0	2,5 - 4,7
Länge L	mm	1.500	2.000	2.300	1.500	2.000	2.300
Höhe H	mm	828	828	828	893	893	893
Breite B	mm	485	485	485	546	546	546
Elektroanschluss	V / Hz	1 x 230 / 50					
Gewicht	kg	50	52	56	54	56	60

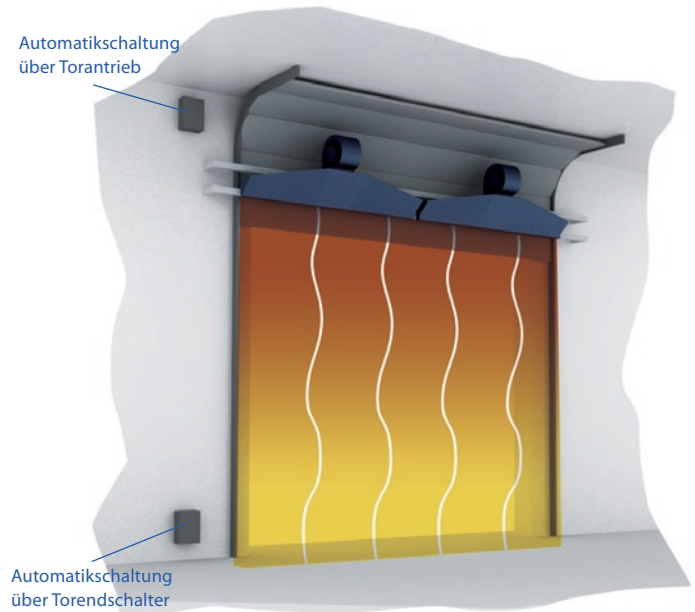


LÜFTUNGSTECHNIK

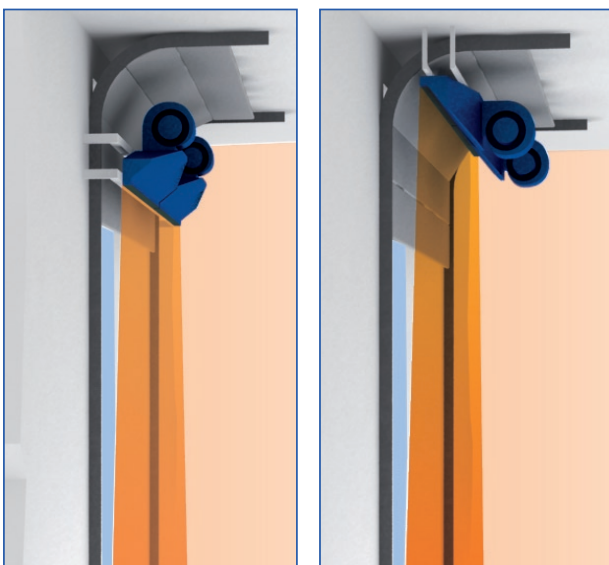
Zum Abschirmen von offenen Türen und Toren im industriellen Bereich.

Offene Türen und Tore sind unabdingbar für einen effizienten Warenverkehr im Industriebereich. Jedoch entsteht hierbei im Torbereich zwangsläufig eine thermische Differenz zwischen Außen- und Innenbereich, welche einen Kaltlufteinfall ins Gebäude zur Folge hat.

Durch die Installation einer nordluft Industrie-Torschleieranlage TLS wird der dauernde Kaltlufteinfall erheblich vermindert sowie der unerwünschte Austritt von Warmluft deutlich reduziert. Durch die Montage der Luftschleier oberhalb vom Tor sowie der Nutzung der stets etwas wärmeren Luft im oberen Hallenbereich wird die vom TLS geförderte Luft nicht als störende Zugluft empfunden. Dies spart Heizkosten, reduziert den Krankenstand, vermindert Immissionen und gewährleistet einen wirtschaftlichen und reibungslosen Warenverkehr.



Ausführungsvarianten



Standardausführung mit vertikaler Montage von Ventilator und Düsenkörper

Horizontale Montage mit Umlenkdüse

Richtungsweisende Vorteile:

- **Pulverbeschichteter Düsenkörper und Gleichrichtersatz**
- **Einfache Montage über Wandkonsolen oder Schienenabhängung**
(Bauseitiger Lieferumfang; Befestigungsmöglichkeit am stabilen Stahlblechgehäuse ist gegeben)
- **Optional horizontale Montage mit 90° - Umlenkdüse**
- **Kombinationsmöglichkeit von mehreren TLS - Torluftschleiern bei großen Toren**



LÜFTUNGSTECHNIK



WÄRMETECHNIK



KLIMATECHNIK



VERFAHRENSTECHNIK



nordluft

nordluft Wärme- und Lüftungstechnik GmbH & Co. KG

Robert - Bosch - Str. 5 · 49393 Lohne · Telefon (04442) 889 0 · Fax (04442) 889 59 · info@nordluft.com · www.nordluft.com